



らくいち28N



らくいち27



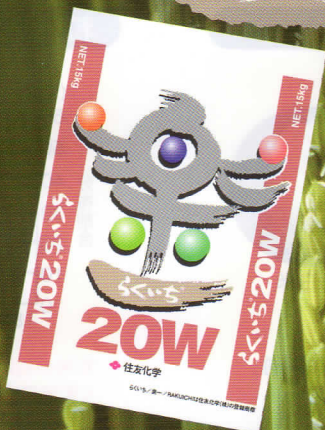
らくいち25



らくいち28W



らくいち21



らくいち20W



らくいち20S



らくいち18

米作りを変える。

らくいちシリーズのラインナップをご紹介します

- ① 基肥一発肥料
- ② 省力化
- ③ 倒伏軽減
- ④ 収量・品質の安定・向上

楽一®で良食味米品種をつくりましょう!

コシヒカリ・あきたこまち等の良食味米品種は倒れやすく、施用時期と施用量の見極めが困難でした。楽一は水稻の生育に適した肥効を提供し、楽して栽培できる基肥一発肥料です。

らくいち／楽一／RAKUICHIは住友化学(株)の登録商標

銘柄別の適用表 荷姿:正味15kg 袋

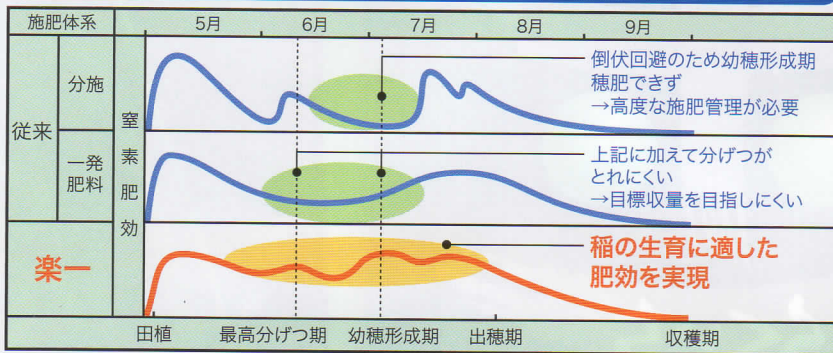
銘柄	N-P-K	ウニコナゾールP (%)	作物	施用量 (kg/10a)				銘柄の使い分け (例)	農林水産省登録	
				移植		直播			肥料	農薬
				全層	側条 (田植え時)	全層	側条 (は種時)			
楽一28N	28-10-7	0.0030	水稻	20~40	20~40	20~40	20~40	東北、西南暖地 3~4月田植え地域	生第101691号	第23762号
楽一27	27-10-7	0.0040		22.5~30	15~30	22.5~30	15~30		生第86575号	第21559号
楽一25	25-10-8	0.0040		22.5~30	15~30	22.5~30	—	東北、関東山間部、 西南暖地山間部	生第86574号	第21558号
楽一28W	28-8-8	0.0030		20~40	20~40	20~40	20~40		西日本 (主に中晩生品種)	生第104265号
楽一21	21-11-10	0.0040		22.5~30	15~30	22.5~30	22.5~30	北陸、関東平担部、 西南暖地	生第86573号	第21557号
楽一20W	20-12-12	0.0030		22.5~30	22.5~30	22.5~30	—		生第90143号	第22451号
楽一20S	20-11-11	0.0020		30~40	30~40	30~40	30~40	※地力、施用方法 に合わせて 銘柄を選定して ください。	生第86572号	第21560号
楽一18	18-12-12	0.0040		22.5~30	15~30	22.5~30	—		生第90142号	第22450号

注意 ウニコナゾールPを含む農薬の総使用回数:2回以内(種子浸漬は1回以内、本田では1回以内)

●全層:全面施用土壌混和、施用時期:耕起~代かき時 ●側条:側条施用 ●-:適用なし

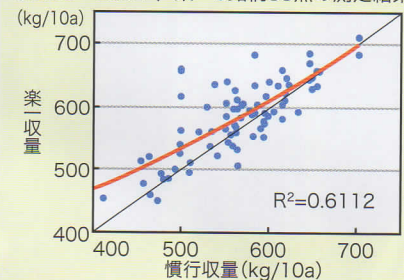
●主な推奨品種は「コシヒカリ・あきたこまち・ひとめぼれ」等の長稈性・良食味品種ですが、その他の水稻品種でもお使いいただけます。

肥効イメージ(平坦部コシヒカリの場合)



楽一の収量性(試験場の結果)

(1999~2004年 楽一8銘柄83点の測定結果)



楽一の米の外観品質向上効果

石川県現地圃場試験で乳白米発生軽減を確認

試験区	整粒 (%)	乳白粒 (%)	屑米 (%)
楽一区	95.5	3.9	0.6
慣行区	85.3	6.4	8.3

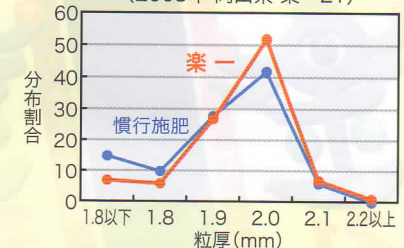


メカニズム:
登熟期の適切な肥効
一次枝梗着粒割合が増加傾向

(2007年 石川県、
コシヒカリ、楽一20S(6.0kgN/10a))

粒張りが向上

玄米粒厚分布に及ぼす影響
(2003年 岡山県 楽一21)



玄米の粒厚が大粒の方へシフトし、
くず米の比率が減る傾向が認められます。

楽一を使った栽培のポイント

- 銘柄:地域・地力・品種に合わせた銘柄を選定し、使用量、使用方法を守ってお使いください。
- 播種量:育苗時の一箱当たりの播種量は乾粒で100~130gが目安です。
地域、品種の情報を参考に加減してください。過剰な増量は苗の品質低下につながりますので注意してください。
- 植付本数:1株3~5本を目安とし、地域の品種・気象条件・圃場の地力に応じて加減し適正な茎数確保を目指しましょう。
- 水管理:有効分けつ確保後は、田面に軽くヒビが入る程度に中干しを行ないます。
土壌条件及び生育状態を考慮して行ない、過度の中干しは避けましょう。

注意事項(抜粋)



使用の際は農薬用マスク、手袋、長ズボン・長袖の作業衣などを着用してください。

また、粉末を吸い込んだり浴びたりしないよう注意し、作業後は手足、顔などを石けんでよく洗い、うがいをしてください。

- 楽一は農薬を含みます。使用量の上限を超えないようご注意ください。●使用前にはラベルをよく読んでください。●ラベルの記載以外には使用しないでください。
- 小児の手の届く所には置かないでください。●空袋・空容器は圃場等に放置せず適切に処理してください。

販売店

大地のめぐみ、まっすぐ人へ
SCC GROUP



住友化学

〒104-8260 東京都中央区新川1丁目27番1号

お客様相談室 0570-058-669

農業支援サイト 農力 <https://www.i-nouryoku.com>



B-122.18-11.15.000 (沢)